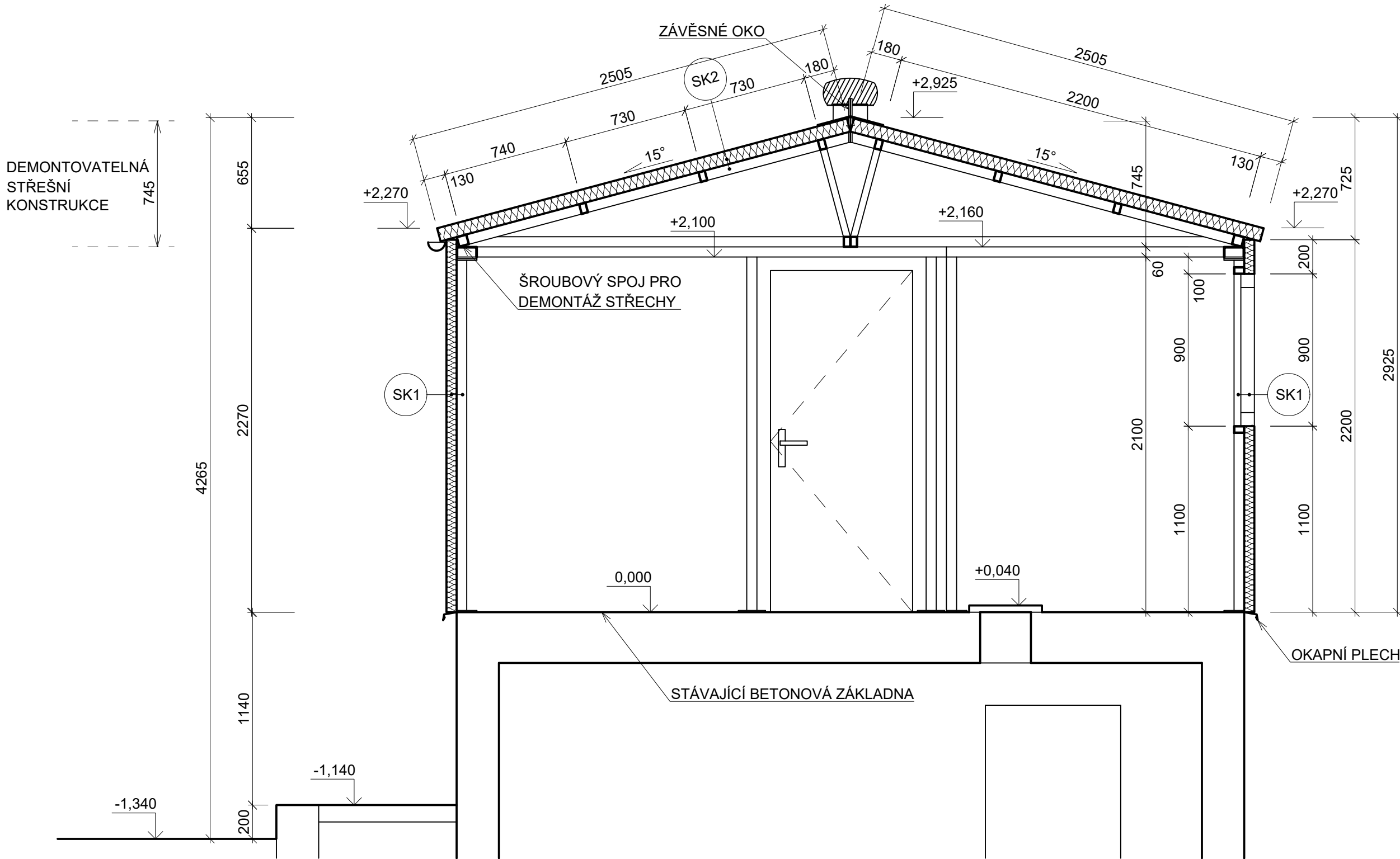


ŘEZ A - A' - NAVRŽENÝ STAV


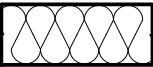
MĚŘÍTKO 1:25



SKLADBY KONSTRUKCÍ

- SK1**
- STĚNOVÝ PUR PANEL TL. 60 mm, ŠÍŘKA PANELU 1,0 m, PANEL SE DVĚMA KOVOVÝMI PLÁŠTI IZOLOVANÝ POLYURETANEM, TLOUŠŤKA PLECHU 0,5 mm, PANELY KLADENY VODOROVNĚ, ZÁMKOVÝ SPOJ TYPU PERO - DRÁŽKA
 - OCELOVÉ SLOUPKY, PROFIL K60/60/3 mm
- SK2**
- STŘEŠNÍ PUR PANEL TL. 80 mm; ŠÍŘKA PANELU 1,0 m, PANEL SE DVĚMA KOVOVÝMI PLÁŠTI IZOLOVANÝ POLYURETANEM S VNĚJŠÍM PROFILOVANÝM PLECHEM S PĚTI VLNAMI, TLOUŠŤKA PLECHU 0,5 mm, PANELY BUDOU SPOJENY POMOCÍ ZÁMKOVÉHO SPOJE, SYSTÉM FIXACE BUDE ŘEŠEN POMOCÍ KOVOVÝCH KALOT S TĚSNĚNÍM
 - KONSTRUKCE STŘECHY Z UZAVŘENÝCH OCELOVÝCH PROFILŮ

LEGENDA HMOT

-  NOSNÁ KONSTRUKCE Z OCELOVÝCH PROFILŮ
-  OPLÁŠTĚNÍ STĚN A STŘECHY Z PUR PANELŮ TL. 60 mm

0,000 = 233,740 m n. m.

ZODPOVĚDNÝ PROJEKTANT:	Ing. KAREL PLECITÝ	VIPA PROJECT, s.r.o. CYRILOMETODĚJSKÁ 43/20 674 01 TŘEBÍČ - NOVÉ DVORY IČ: 046 37 470 +420 734 272 050 INFO@VIPAPROJECT.CZ
VEDOUCÍ PROJEKTU:	Ing. PAVEL VIDLÁK	
PROJEKTANT:	Ing. JAROSLAV VESELSKÝ	
INVESTOR:	POVODÍ MORAVY, s.p. DŘEVAŘSKÁ 932/11, VEVEŘÍ, 602 00 BRNO	
MÍSTO STAVBY:	K. Ú. BYSTRČ [611778] PARC. Č. 3401/2	
VD BRNO HORNÍ STROJOVNA - VÝMĚNA OPLÁŠTĚNÍ	FORMÁT	3 x A4
	DATUM	03/2021
	STUPEŇ	DŮR, DSP
D.1.1 ARCHITEKTONICKO - STAVEBNÍ ŘEŠENÍ	ČÍSLO ZAK.	010/21
ŘEZ A - A' - NAVRŽENÝ STAV	MĚŘÍTKO	Č. VÝKRESU 1:25 D.1.1.05